

Neubau MFH

Fuhrstrasse, Wädenswil

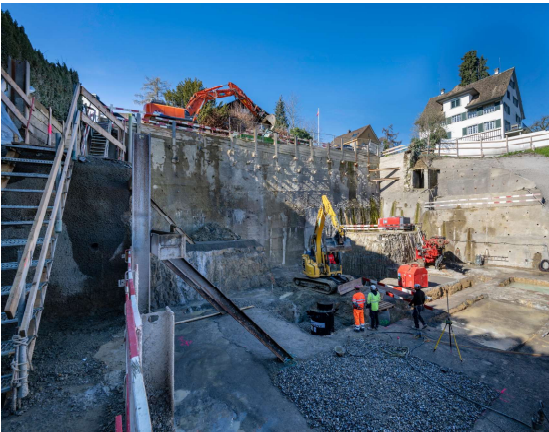


Erstellung Baugrube & Sicherung mit Rühl- und Nagelwänden

Fuhrstrasse 28, 8820 Wädenswil

An steilster Hanglage wurde eine bis zu 14m tiefe Baugrube erstellt. Die Baugrubensicherung besteht aus einer Kombination von Rühl- und Nagelwand. Diese technische und hochspannende Baugrube enthielt diverse Herausforderungen. Bevor überhaupt mit der Baugrube gestartet werden konnte, musste eine gerammte und rückverankerte Rühlwand erstellt werden, so dass eine Installationsfläche zur Verfügung stand. Der gesamte Aushub musste über die hohe Nagelwand abgeführt werden. Zudem wurde teilweise sehr kompakter Fels angetroffen.

Sämtliche Leistungen wurden durch die Firma Terratech AG ausgeführt.



OBJEKT

Residenz Fuhrstrasse Wädenswil
Fuhrstrasse 28
8820 Wädenswil

BAUHERRSCHAFT

Konsortium "Fuhrstrasse"
Bettlistrasse 35
8600 Dübendorf

BAULEITUNG

Jakob Albisser Bauleitung GmbH
Hohenklingenstrasse 21
8049 Zürich

INGENIEUR

Terratech AG
Berninastrasse 56
8057 Zürich

VERTRAGSFORM

Werkvertrag SIA

BAUFUEHRER

Severin Waibel

GRUPPENFUEHRER

Ghafur Hedjran

BAUDATEN

Realisierung	Oktober 2023 - März 2024
Baugrubenaushub	6'000 m ³
Rühlwand	350 m ²
Nagelwand	400 m ²
Baugrubensohle	1'000 m ²
offene Wasserhaltung	mittels Pumpensümpfen/Drainage
Baukosten	CHF 1.1 Mio.



Terratech AG

Berninastrasse 56, 8057 Zürich, Telefon 044 312 20 44
info@terratech-ag.ch, www.terratech-ag.ch